

# Сущая ектения

из Обихода Соловецкого монастыря

а) б)

Господи помилуй. Господи помилуй.

Господи помилуй, Господи помилуй, Господи

по-ми-луй А-минь

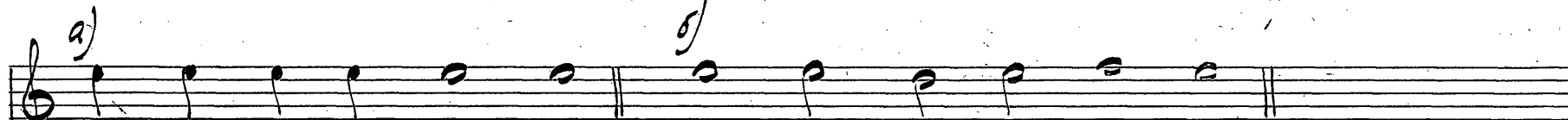


1 октября 1980г.

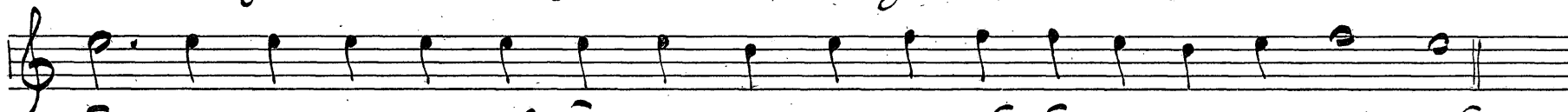
Ст. Мр. Сергиева Лавра

сла-ва тебе, Господи, слава тебе

Голос I Сугубая ектения из Обихода Соловецкого  
у-ря



а) Го-споди по-ми-луй Го-споди по-милуй

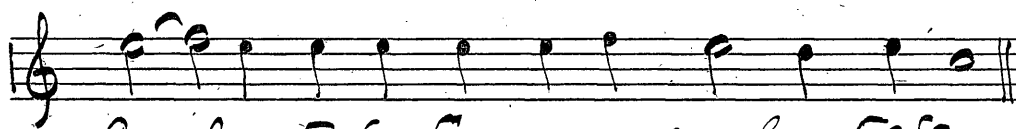


Го-споди по-ми-луй, Го-споди по-ми-луй, Го-споди по-ми-луй.



А. мш.

Октябрь 1980.  
С. мр. Сергеев Лавра



Слава тебе, Господи, слава тебе.



Голос II Сугубая ектения из Обедни Соловецкого м-ря

а)

б)

Господи помилуй. Господи помилуй.

Господи помилуй, Господи помилуй, Господи помилуй. А. мнѣ.

4 октября 1980г

Св. мр. Сергиева Лавра


Слава тебе, Господи, слава тебе.



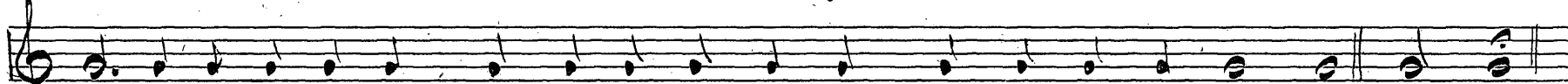
Голос III

Сугубая ектения из Обыкода Соловецкого м-ря

a)

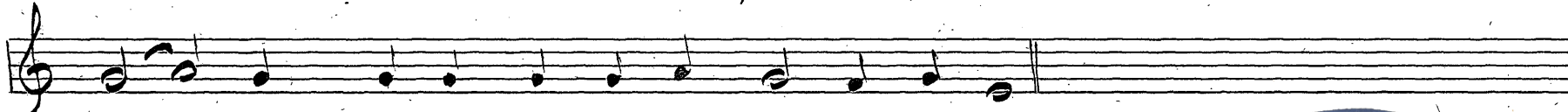


Го-споди по-ми-луй. Го-споди по-ми-луй



Го-споди по-ми-луй, Го-споди по-ми-луй, Го-споди по-ми-луй. А-минь.

1 октября 1980г.  
 Св. Мр. Сергиева Лавра



Сла-ва тебе, Господи, слава тебе



Бас Сугубая ектения из Обихода Соловецкого м.р.

а) б)

Господи помилуй, Господи помилуй.

Господи помилуй, Господи помилуй, Господи помилуй. А. миль.

1 октября 1980г.

Св. Мр. Сергеев Лавра

Слава тебе, Господи, слава тебе

